

CV
150 - 215

MF7000 *Dyna-6*

OS TRATORES MAIS MODERNOS PRODUZIDOS NO BRASIL



INOVAÇÃO - COMPROMETIMENTO - PROXIMIDADE - VISÃO - CONFIABILIDADE - LIDERANÇA - SUPORTE - TECNOLOGIA



MASSEY FERGUSON

MF7000 *Dyna-6*

A Massey Ferguson lança sua nova série de tratores MF 7000 Dyna-6.

Os quatro modelos – MF 7350 (150cv), MF 7370 (170cv), MF 7390 (190cv) e MF 7415 (215cv) – são a perfeita integração entre modernidade, tecnologia e rentabilidade e têm como destaque a transmissão inteligente.

A série também apresenta novo sistema de gerenciamento de frota AGCOMMAND e é equipada com motores AGCO SISU POWER, aptos a operar com 100% de biodiesel. Tudo para simplificar a operação de seu trator e maximizar o rendimento da sua lavoura.

Transmissão Inteligente: desempenho operacional e rentabilidade

Desenvolvida para diversas aplicações, a série MF 7000 Dyna-6 apresenta a transmissão inteligente que, a partir de uma programação prévia, aciona um sistema automático de troca de marchas com base na rotação do motor sem a interferência do operador.

O câmbio com 24 velocidades para frente e 24 para trás (Dynashift) com reversão disponibiliza as melhores velocidades para as diferentes condições de trabalho. Por meio de toques na alavanca de comando à frente e para trás, o operador pode aumentar ou diminuir a velocidade mudando de marcha, sem necessidade de usar a embreagem para realizar essas mudanças em trabalho.

De acordo com o modo de operação selecionado, Manual, Speed ou Autodrive, o sistema possibilita uma seleção de velocidades, manual, parcial ou totalmente automática respectivamente.

Simplifique as operações e maximize os resultados

A série MF 7000 Dyna-6 da Massey Ferguson traz o novo sistema de direcionamento automático, Auto-Guide Powered by Topcon, que combina, diferentes constelações de satélites, assim este sistema GNSS (GNSS – Global Navigation Satellite System) garante sinal com disponibilidade e precisão superior em qualquer condição de terreno nas 24 horas do dia.

As ferramentas do sistema de telemetria AGCOMMAND disponível na série MF 7000 Dyna-6 oferecem uma solução completa de gerenciamento do desempenho do equipamento permitindo maior lucratividade.

Essas e outras inovações disponíveis na série MF 7000 Dyna-6 traduzem a excelência dos tratores Massey Ferguson produzidos no Brasil.



01 MF7390 Plantio Direto 02 MF 7390 Plantio direto 03 MF 7415 Preparo de solo em cana 04 MF 7370 Transbordo de cana

Facilidade de operação

A nova transmissão inteligente 24 x 24 Dyna-6 se caracteriza pela versatilidade, confiabilidade e facilidade de uso. Com 24 velocidades à frente e 24 à ré possibilita ao

usuário as melhores opções para as mais diversas condições de trabalho e as mais diferentes aplicações, entre elas, o preparo do solo, plantio e transporte.

A transmissão possui 6 marchas dentro do sistema DynaShift, que dispensa a necessidade do uso da embreagem para realizar as mudanças em trabalho.



01

04

Para trocar de marcha, é preciso apenas acionar a alavanca de comando ou reversão com toques para frente e para trás.

Uma tela localizada na parte superior do setor de controle da transmissão indica o grupo selecionado.

Para alterar a velocidade com maior rapidez, basta manter a alavanca de comando fixo para frente ou para trás.

Outra vantagem da transmissão Dyna-6 é a possibilidade de

selecionar velocidades de forma totalmente automática (Autodrive) ou apenas parcial (Speed), de acordo com o modo de operação.

A seleção de marchas é feita na alavanca de comando localizado no apóia-braço ou na alavanca de reversão situada do lado esquerdo do volante, que facilita a inversão frente-ré e permite o acionamento da embreagem com o dedo. Desta forma, a mão direita fica livre para outras operações.

Já a alavanca de comando situado no apóia-braço pode ser acionada por pulsos para frente e para trás, aumentando ou diminuindo a velocidade pela troca de marchas.

O ambiente interno, a disposição dos comandos e a tecnologia disponível na série MF 7000 Dyna-6 conferem ótimo conforto operacional e aumento da precisão nas tarefas. O resultado é um melhor desempenho do operador e a maior rentabilidade da lavoura.



Transmissão automática

O seletor da transmissão tem cinco posições que ajustam os diferentes modos de funcionamento e permitem o máximo rendimento no trabalho realizado.

Modo Manual: para mudar as marchas (A até F) basta pulsar a alavanca de comando para frente ou para trás ou pulsar a alavanca de reversão. Para trocar de grupo (1 a 4), é preciso fazer o mesmo movimento, porém, pressionando o botão situado na alavanca de comando. Nessa condição o operador é que define as opções de marchas e suas variações, realizando-as manualmente.

Speed: esse modo permite a seleção transporte e campo. Nos dois casos, as trocas de marchas e grupos são realizadas pulsando a alavanca de reversão ou de comando. A marcha inicial pode ser alterada por meio de uma programação prévia. A troca pode ir de 1A até 4F e vice-versa. Recomenda-se o uso do Speed transporte em percursos com peso leve e o modo campo para operações agrícolas em geral.

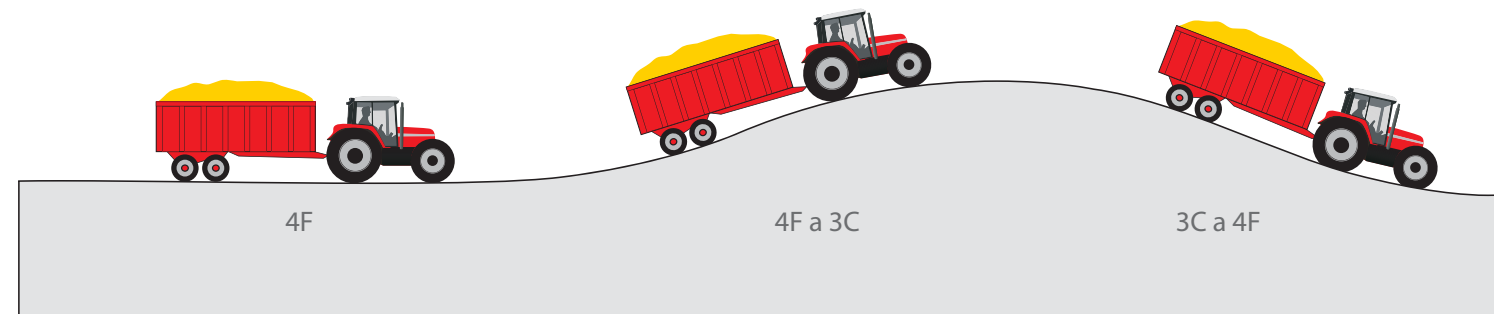


Autodrive: as trocas de marchas ocorrem sem a interferência do operador (A até F) e dependerão da rotação e da carga imposta ao motor. Os limites superior e inferior podem ser fixados. Nesse modo, seleciona-se

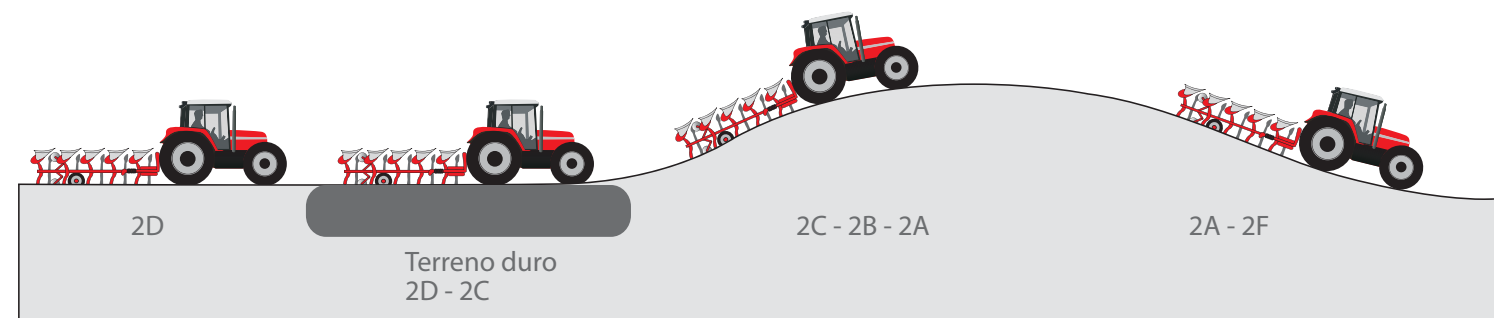
também transporte ou campo. Depois de passar por momentos de queda na rotação (até 22%) a transmissão responde automaticamente até atingir a marcha que atenda a carga momentânea dentro do grupo

pré-selecionado. O sistema permite a intervenção do operador a qualquer momento retornando a programação pré-selecionada automaticamente.

Autodrive transporte



Autodrive campo



Precisão e gerenciamento total

Auto-Guide Powered by Topcon

A série MF 7000 Dyna-6 da Massey Ferguson traz o novo sistema de direcionamento automático, Auto-Guide, que guia o trator durante o trabalho na lavoura. Além de simplificar as operações durante todo o trabalho, o sistema é a garantia de qualidade e precisão.

O Auto-Guide utiliza tecnologia Topcon com o moderno conceito de posicionamento GNSS (Global Navigation Satellite System), que combina o GPS com outros sistemas de posicionamento por satélite. O resultado é a garantia de sinal com disponibilidade e precisão superior em qualquer condição de terreno ou horário do dia.

O Auto-Guide oferece dois níveis de precisão para atender todas as necessidades, a decimétrica (10 cm), adequada para as operações de pulverização e distribuição de insumos, e a centimétrica (2 cm), indicada para as operações como plantio, que exigem uma precisão superior. Ele conta ainda com um sistema que compensa a inclinação e alinha o trator de forma perfeita mesmo em terrenos irregulares ou ladeiras. O Auto-Guide pode ser convertido em poucos minutos para a maior precisão adicionando o módulo de rádio e a estação de referência.

Ideal para operadores que estão conhecendo o sistema,

o Auto-Guide oferece um modo simplificado de operação.

O equipamento proporciona acesso padronizado às informações geradas pelo sistema e a compatibilidade com implementos que contam com este recurso.

Todas estas vantagens tornam o sistema de direcionamento automático Auto-Guide um ponto de partida ideal para quem busca resultados, simplicidade e segurança de um produto desenvolvido com padrões mundiais e a melhor tecnologia.



Sistema de Gerenciamento de Frota

Conhecer bem as operações e avaliar seu desempenho são processos fundamentais para o sucesso de qualquer negócio. Na agricultura não é diferente. Gerenciar bem os recursos envolvidos nas operações é uma excelente oportunidade de melhorar os resultados e a base para este gerenciamento são informações precisas disponibilizadas no tempo certo.

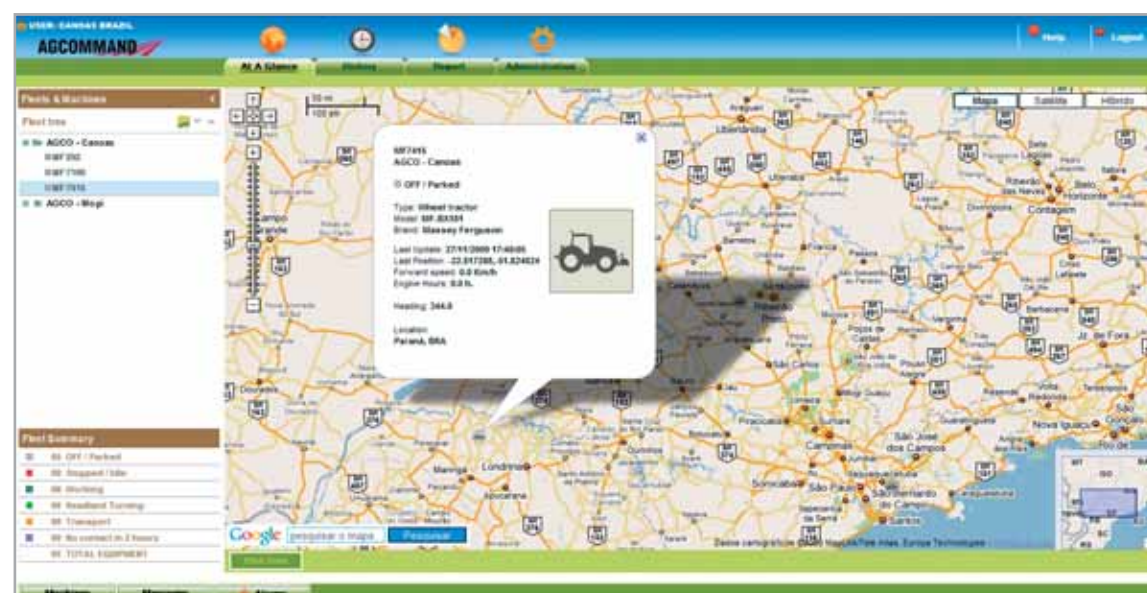
O Sistema AGCOMMAND é a nova solução de telemetria disponível nos tratores da Série MF 7000 Dyna-6 da Massey Ferguson. Com ele, é possível conhecer e gerenciar minuto a minuto, mesmo à distância, o desempenho do equipamento e as operações realizadas.

Comparando os indicadores planejados com os que estão ocorrendo no campo é possível determinar se a operação está apresentando o resultado esperado. Assim, em situações desfavoráveis, é possível fazer alterações no trabalho ou nas máquinas para atingir a melhor performance possível.

O AGCOMMAND coleta automaticamente os dados que são enviados por meio de sinal de celular (GPRS). As informações podem ser acessadas em qualquer computador conectado à internet e o programa oferece funções para visualizar a localização e o status atual do equipamento, comparar o desempenho de máquinas e operadores e gerar relatórios das atividades.

A manutenção é programada e informada pelo sistema para que possa ser executada no momento correto. Alarmes podem informar ocorrências fora do previsto diretamente ao telefone celular do responsável. A função "cerca eletrônica" também permite gerar um alerta quando a máquina ultrapassa a área de atuação pré-estabelecida.

Como uma solução completa de monitoramento, as ferramentas do sistema de telemetria AGCOMMAND permitem racionalizar a logística, aumentar a segurança e promover um melhor gerenciamento. O resultado é maior lucratividade.



Desempenho e economia

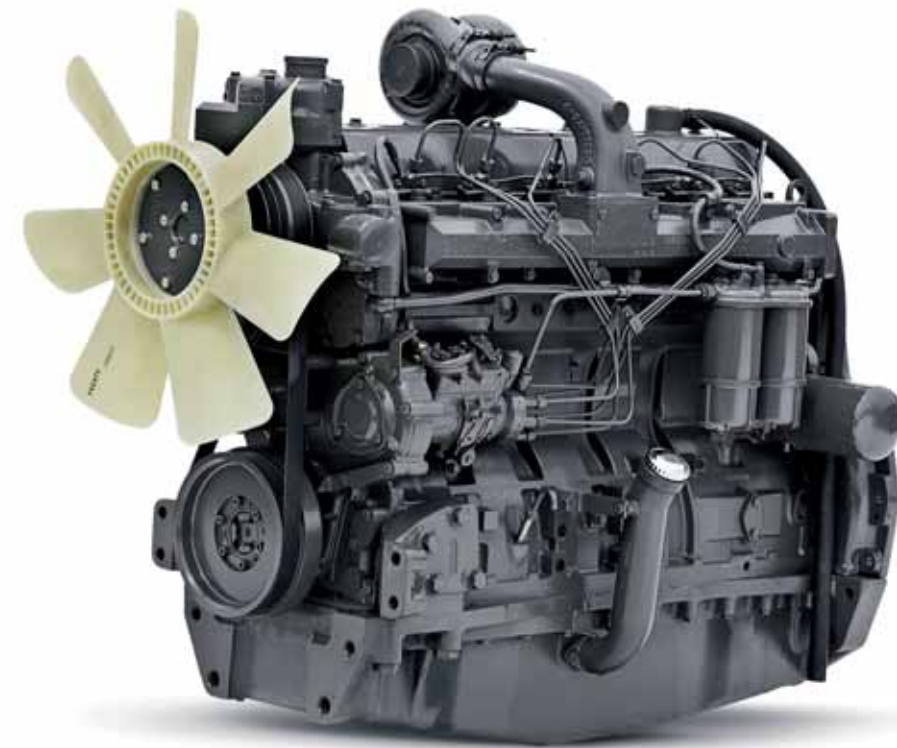
Os quatro modelos da nova série de tratores Massey Ferguson são equipados com motores da série 620 e 634, que funcionam em perfeita sintonia com a transmissão automática Dyna-6.

Confiabilidade e Durabilidade
O projeto dos motores AGCO SISU POWER com o bloco estrutural e camisas úmidas garantem maior durabilidade, com nervuras internas que o tornam mais rígido e resistente, o bloco do motor de ferro fundido também garante redução da vibração e do ruído.

Mais potente e preparados para o B100
Os motores AGCO SISU POWER apresentam alta capacidade de potência por cm³, pois utilizam as mais modernas tecnologias para otimizar o rendimento do motor. Além disso, os motores estão aptos a operar com 100% de biodiesel (B100), reduzindo a emissão de gases poluentes e proporcionando a alternativa de uso de um combustível produzido a partir de recursos naturais renováveis.

A robustez é uma das principais características dos motores seis cilindros da AGCO SISU POWER, desenvolvidos especialmente para aplicações agrícolas com alto desempenho, durabilidade e confiabilidade.

Modelo	Potência	Série	Aspiração
MF 7350	150 cv	620 DS	Turbo
MF 7370	170 cv	620 DS	Turbo
MF 7390	190 cv	620 DSA	Turbo Intercooler
MF 7415	215 cv	634 DSA	Turbo Intercooler



Facilidade operacional



O eixo traseiro de bitola ajustável permite a adequação do trator ao trabalho de maneira rápida, atingindo a bitola necessária para as diferentes aplicações.



Botões de acionamento externo: TDP e três pontos

Localizado no paralama esquerdo o botão de acionamento é usado para desligar a TDP.

Os botões de controle dos três pontos facilitam o acoplamento e ajuste de implementos.

Assim o operador consegue sozinho acoplar e ajustar de forma segura os implementos montados.



O capô basculante oferece o acesso e manutenção fácil e rápida.

O filtro de ar de alta capacidade está posicionado frontalmente, o que facilita a manutenção de troca.

Sistema hidráulico de alta capacidade

O sistema hidráulico tem como características principais a precisão, velocidade de resposta, facilidade de uso, confiabilidade e rendimento operacional. Todos esses atributos se devem ao projeto do sistema

hidráulico com bomba de pistões de vazão variável, centro fechado, load sensing e alta vazão.

O sistema de levante de três pontos tem capacidade de 8000 kg

na rótula, valor que atende com extrema tranquilidade os mais diversos usos e implementos. Controlado eletronicamente, é fácil de operar e apresenta respostas mais rápidas e precisas.



Precisão, agilidade e rendimento operacional são garantidos pelo controle remoto que proporciona a maior vazão da categoria (162 l/min).

O equipamento conta com quatro comandos que permitem o ajuste da vazão e atendem todos implementos do mercado, acionando tanto pistões como motores hidráulicos.



Todo o esforço foi feito para assegurar que as informações contidas nesta publicação fossem o mais exatas e atualizadas possível. Entretanto, inexatidões, erros ou omissões podem ocorrer e detalhes das especificações podem sofrer alterações a qualquer momento sem prévio aviso. Conseqüentemente, todas as especificações devem ser confirmadas com sua concessionária Massey Ferguson antes de toda compra.

Especificações

MF7350

MF7370

MF7390

MF7415

	MF7350	MF7370	MF7390	MF7415
Motor				
Marca	AGCO SISU POWER	AGCO SISU POWER	AGCO SISU POWER	AGCO SISU POWER
Modelo	620DS	620DS	620DSA	634DSA
Número de cilindros	6	6	6	6
Cilindrada - cm ³	6600	6600	6600	7400
Aspiração	turbinado	turbinado	turbinado intercooler	turbinado intercooler
Performance				
Potência do motor na rotação nominal-kW (cv)	110,7 (150)	125 (170)	140 (190)	158 (215)
Torque máximo no motor @ 1400 rpm - Nm (mkgf)	600 (61,2)	680 (69,3)	770 (78,5)	920 (93,8)
Rotação nominal do motor - rpm	2200	2200	2200	2200
Sistema elétrico				
Alternador - A	120	120	120	120
Tensão - V	12	12	12	12
Bateria - Ah	170	170	170	170
Embreagem				
Tipo	multidisco úmida	multidisco úmida	multidisco úmida	multidisco úmida
Acionamento	eletro-hidráulico	eletro-hidráulico	eletro-hidráulico	eletro-hidráulico
Transmissão				
Tipo	dynashift automática 24 x 24	dynashift automática 24 x 24	dynashift automática 24 x 24	dynashift automática 24 x 24
Tomada de potência				
Tipo	eletro-hidráulica	eletro-hidráulica	eletro-hidráulica	eletro-hidráulica
Rotação nominal da TDP - rpm	540 / 1000	540 / 1000	540 / 1000	540 / 1000
Rotação do motor à rotação nominal da TDP - rpm	2090 / 2030	2090 / 2030	2090 / 2030	2090 / 2030
Sistema de direção				
Tipo	Hidrostática	Hidrostática	Hidrostática	Hidrostática
Eixo dianteiro				
Tipo	4x4	4x4	4x4	4x4
Acionamento	eletro-hidráulico	eletro-hidráulico	eletro-hidráulico	eletro-hidráulico
Bloqueio do diferencial	eletro-hidráulico	eletro-hidráulico	eletro-hidráulico	eletro-hidráulico
Eixo traseiro				
Tipo	bitola ajustável / eixo passante	bitola ajustável / eixo passante	bitola ajustável / eixo passante	bitola ajustável / eixo passante
Redução final	epiciclica	epiciclica	epiciclica	epiciclica
Bloqueio do diferencial	eletro-hidráulico	eletro-hidráulico	eletro-hidráulico	eletro-hidráulico
Freios				
Serviço				
N° de discos	1 + 1	1 + 1	1 + 1	1 + 1
Tipo	sinterizado úmido	sinterizado úmido	sinterizado úmido	sinterizado úmido
Acionamento	hidráulico	hidráulico	hidráulico	hidráulico
Estacionamento				
Tipo	multidisco úmido	multidisco úmido	multidisco úmido	multidisco úmido
Sistema hidráulico				
Vazão máxima - l/min	162	162	162	162
Pressão máxima - bar (kgf/cm ²)	200 (204)	200 (204)	200 (204)	200 (204)
Levante de três pontos				
Controle	eletrônico	eletrônico	eletrônico	eletrônico
Capacidade de levante na rótula-kgf	8000	8000	8000	8000
<small>Ao acoplar implementos pesados nos 3P, observar limite de carga dos pneus</small>				
Funções de controle	tração, transporte, reação, mixagem, flutuação, penetração rápida, sensibilidade, altura máxima e mínima, velocidade de descida.	tração, transporte, reação, mixagem, flutuação, penetração rápida, sensibilidade, altura máxima e mínima, velocidade de descida.	tração, transporte, reação, mixagem, flutuação, penetração rápida, sensibilidade, altura máxima e mínima, velocidade de descida.	tração, transporte, reação, mixagem, flutuação, penetração rápida, sensibilidade, altura máxima e mínima, velocidade de descida.
Controle remoto				
- Tipo	centro fechado Load Sensing	centro fechado Load Sensing	centro fechado Load Sensing	centro fechado Load Sensing
- Bomba	pistões / vazão variável	pistões / vazão variável	pistões / vazão variável	pistões / vazão variável
- Número de válvulas	4	4	4	4
Capacidades				
Tanque de combustível - l	500	500	500	500
Transmissão / hidráulico - l	142	142	142	135

Especificações

MF7350

MF7370

MF7390

MF7415

Pesos e dimensões

Peso máximo com lastro - kg	8250	9350	10450	11825
Comprimento total - mm (A)	5365	5365	5365	5365
Altura máxima - mm (B)	3210	3210	3210	3210
Distância entre eixos - mm (C)	2995	2995	2995	2995
Vão livre - mm (D)	380	380	410	410
Bitolas (mínima - máxima) - mm				
- Dianteira (E)	1883 - 1994	1883 - 1994	1883 - 1994	1883 - 1994
- Traseira (F)	1832 - 2943	1832 - 2943	1972 - 2943	2024-2865
Largura externa traseira - mm	2574	2574	2767	2829
Pneus utilizados para as medidas	24.5-32R1	24.5-32R1	30.5L32R1	30.5L32R1

Rodado

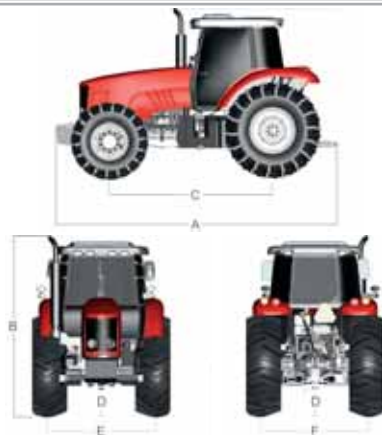
	Traseiro		Dianteiro		Traseiro		Dianteiro		Traseiro		Dianteiro	
D = duplo	18.4-38R1	16.9-26R1	20.8-38R1	18.4-26R1	30.5L32R1	18.4-26R1	30.5L32R1	18.4-26R1	30.5L32R1	18.4-26R1	18.4-26R1	
Twin = Trelleborg	20.8-38R1	18.4-26R1	24.5-32R1	18.4-26R1	20.8-38R1 D	16.9-28R1	20.8-38R1 D	18.4-26R1	20.8-38R2 D	18.4-26R2	18.4-26R2	
	24.5-32R1	18.4-26R1	30.5L32R1	18.4-26R1	20.8-38R2 D	14.9-28R2	20.8-38R2 D	18.4-26R2	20.8-42R1 D	16.9-30R1	16.9-30R1	
	18.4-38R2 D	18.4-26R2	18.4-38R2 D	18.4-26R2	20.8-42R1 D	16.9-30R1	20.8-42R1 D	16.9-30R1	20.8-42R2 D	18.4-26R2	18.4-26R2	
	20.8-38R1 D	18.4-26R1	20.8-38R1 D	18.4-26R1	650/75R38	600/65R28	650/75R38	600/65R28	710/70R38	600/65R28	600/65R28	
	650/75R38	600/65R28	650/75R38	600/65R28	710/70R38	600/65R28	710/70R38	600/65R28	850/50-38 Twin	600/55-30.5 Twin	600/55-30.5 Twin	
	710/65-38 Twin	600/55-30.5 Twin	710/65R38 Twin	600/55-30.5 Twin	850/50-38 Twin	600/55-30.5 Twin	850/50-38 Twin	600/55-30.5 Twin	850/50-38 Twin	600/60-30.5 Twin	600/60-30.5 Twin	

Tabela de Velocidades

Rotação do motor - rpm	2200	2200	2200	2200
Raio dinâmico do pneu - mm	860 (24.5-32R1, 650/75R38)	860 (24.5-32R1, 650/75R38)	860 (30.5L32R1)	860 (30.5L32R1)

Marchas e Velocidades

	Marchas			Marchas			Marchas			Marchas		
	Frente	Ré		Frente	Ré		Frente	Ré		Frente	Ré	
1ª A	1.60	1.59		1ª A	1.60	1.59	1ª A	1.58	1.56	1ª A	1.58	1.56
1ª B	1.93	1.91		1ª B	1.93	1.91	1ª B	1.90	1.88	1ª B	1.90	1.88
1ª C	2.26	2.24		1ª C	2.26	2.24	1ª C	2.23	2.21	1ª C	2.23	2.21
1ª D	2.72	2.70		1ª D	2.72	2.70	1ª D	2.68	2.66	1ª D	2.68	2.66
1ª E	3.20	3.16		1ª E	3.20	3.16	1ª E	3.16	3.12	1ª E	3.16	3.12
1ª F	3.85	3.81		1ª F	3.85	3.81	1ª F	3.80	3.76	1ª F	3.80	3.76
2ª A	4.34	4.29		2ª A	4.34	4.29	2ª A	4.27	4.23	2ª A	4.27	4.23
2ª B	5.21	5.16		2ª B	5.21	5.16	2ª B	5.14	5.09	2ª B	5.14	5.09
2ª C	6.12	6.06		2ª C	6.12	6.06	2ª C	6.03	5.97	2ª C	6.03	5.97
2ª D	7.36	7.29		2ª D	7.36	7.29	2ª D	7.26	7.18	2ª D	7.26	7.18
2ª E	8.64	8.55		2ª E	8.64	8.55	2ª E	8.53	8.45	2ª E	8.53	8.45
2ª F	10.40	10.29		2ª F	10.40	10.29	2ª F	10.27	10.16	2ª F	10.27	10.16
3ª A	8.30	8.22		3ª A	8.30	8.22	3ª A	8.18	8.10	3ª A	8.18	8.10
3ª B	9.98	9.88		3ª B	9.98	9.88	3ª B	9.84	9.74	3ª B	9.84	9.74
3ª C	11.71	11.59		3ª C	11.71	11.59	3ª C	11.55	11.43	3ª C	11.55	11.43
3ª D	14.10	13.95		3ª D	14.10	13.95	3ª D	13.90	13.75	3ª D	13.90	13.75
3ª E	16.55	16.38		3ª E	16.55	16.38	3ª E	16.34	16.17	3ª E	16.34	16.17
3ª F	19.91	19.71		3ª F	19.91	19.71	3ª F	19.66	19.46	3ª F	19.66	19.46
4ª A	18.85	17.23		4ª A	18.85	17.23	4ª A	18.58	18.39	4ª A	18.58	18.39
4ª B	22.66	20.72		4ª B	22.66	20.72	4ª B	22.34	22.11	4ª B	22.34	22.11
4ª C	26.60	24.32		4ª C	26.60	24.32	4ª C	26.22	25.95	4ª C	26.22	25.95
4ª D	32.01	29.27		4ª D	32.01	29.27	4ª D	31.55	31.23	4ª D	31.55	31.23
4ª E	37.57	34.35		4ª E	37.57	34.35	4ª E	37.10	36.72	4ª E	37.10	36.72
4ª F	45.21	41.34		4ª F	45.21	41.34	4ª F	44.64	44.19	4ª F	44.64	44.19



Equipamentos Básicos

Assento com suspensão de mola, extintor de incêndio, sistema de levante a 3 pontos, controle remoto de 4 válvulas, (2 val. kit motor com opção KO, 1 KO e 1 centrada por mola) pesos dianteiros, faróis na cabine (4 dianteiros e 2 traseiros), tomada elétrica para reboque, caixa de ferramentas, espelhos retrovisores - interno e externos, reservatório de água, buzina, aviso sonoro de ré, cinto de segurança, cabine (EPCC), chave de roda.

Equipamentos Opcionais

Assento com suspensão a ar, Auto-Guide, telemetria Agcommand, aquecedor de partida, luz de advertência (giroflex), 2 faróis à meia altura da cabine, kit chave de rodas para rodado duplo, freio à ar para carreta, engate pino bola, engate boca de lobo, pesos adicionais dianteiros, pesos traseiros.

Equipamentos Básicos

Assento com suspensão de mola, extintor de incêndio, sistema de levante a 3 pontos, controle remoto de 4 válvulas, (2 val. kit motor com opção KO, 1 KO e 1 centrada por mola) pesos dianteiros e traseiros, faróis na cabine (4 dianteiros e 2 traseiros), tomada elétrica para reboque, caixa de ferramentas, espelhos retrovisores - interno e externos, reservatório de água, buzina, aviso sonoro de ré, cinto de segurança, cabine (EPCC), chave de roda.

Equipamentos Opcionais

Assento com suspensão a ar, Auto-Guide, telemetria Agcommand, aquecedor de partida, luz de advertência (giroflex), 2 faróis à meia altura da cabine, kit chave de rodas para rodado duplo, freio à ar para carreta, engate pino bola, engate boca de lobo.

Todo o esforço foi feito para assegurar que as informações contidas nesta publicação fossem o mais exatas e atualizadas possível. Entretanto, inexatidões, erros ou omissões podem ocorrer e detalhes das especificações podem sofrer alterações a qualquer momento sem prévio aviso. Consequentemente, todas as especificações devem ser confirmadas com sua concessionária Massey Ferguson antes de toda compra.

0800 704 4198
www.massey.com.br

150 - 215 CV | MF7000 *Dyna-6*



A Massey Ferguson possui a maior e mais completa rede de concessionárias do Brasil para dar todo o suporte técnico que você precisa e deixar seu trator Massey Ferguson produzindo com força total. Contando com esta importante estrutura de apoio durante toda a vida útil da máquina, você realiza revisões periódicas e a manutenção sempre com segurança total.



Mas não é só isso. Usando sempre peças originais Massey Ferguson você também contribui para aumentar a longevidade do seu trator. Desenvolvidas com altos padrões de qualidade, as peças originais oferecem à você uma melhor relação custo x benefício, além de serem garantia de durabilidade e produtividade em qualquer tipo de lavoura.



Para maiores informações, procure nossa rede de concessionárias distribuídas em todo o Brasil e adquira seu trator através do Banco da Fábrica (AGCO Finance) ou através do Consórcio Nacional Massey Ferguson (CNMF).



A **MASSEY FERGUSON** é uma marca mundial da AGCO.



Todo esforço foi feito para assegurar que as informações contidas nesta publicação fossem o mais exatas possível. Entretanto, inexatidões, erros ou omissões podem ocorrer e detalhes das especificações podem sofrer alterações a qualquer momento sem prévio aviso. Conseqüentemente, todas as especificações devem ser confirmadas com seu revendedor antes de toda compra.

MARÇO 2010

FOPMF7000D6